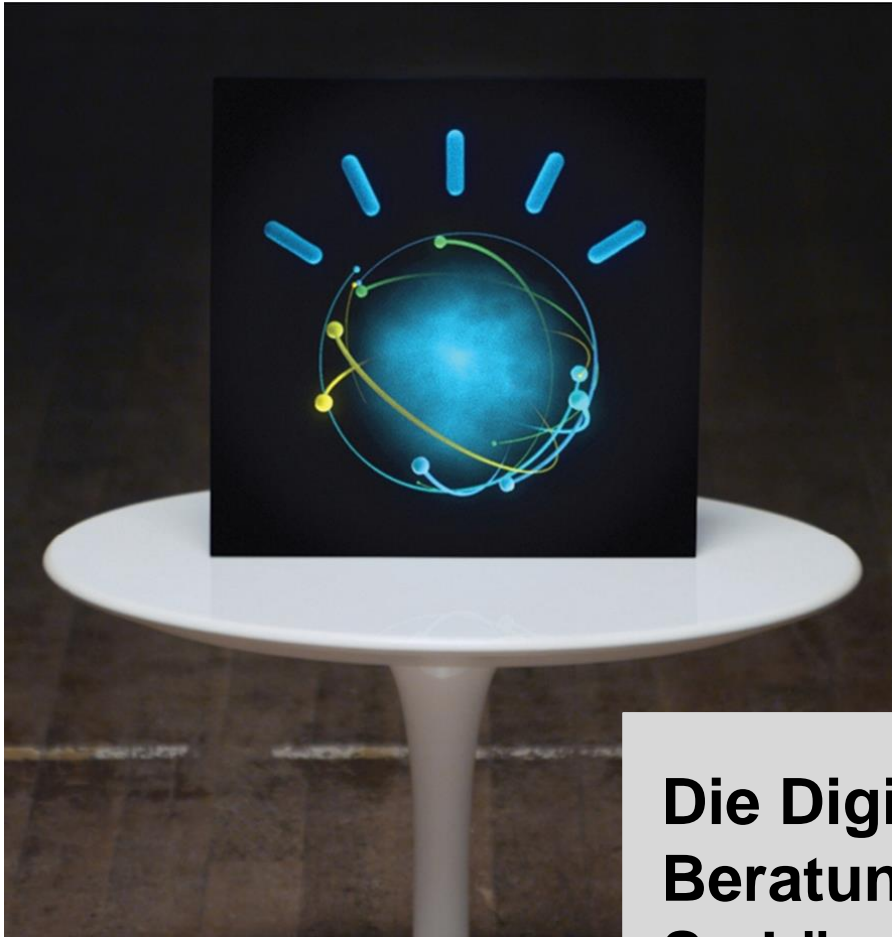




DIE STRATEGIE EXPERTEN
RECKLIES MANAGEMENT PROJECT GmbH



**Die Digitalisierung verändert
Beratungsdienstleistungen
So können KMU profitieren**

Düsseldorf, 2. März 2017



2012:

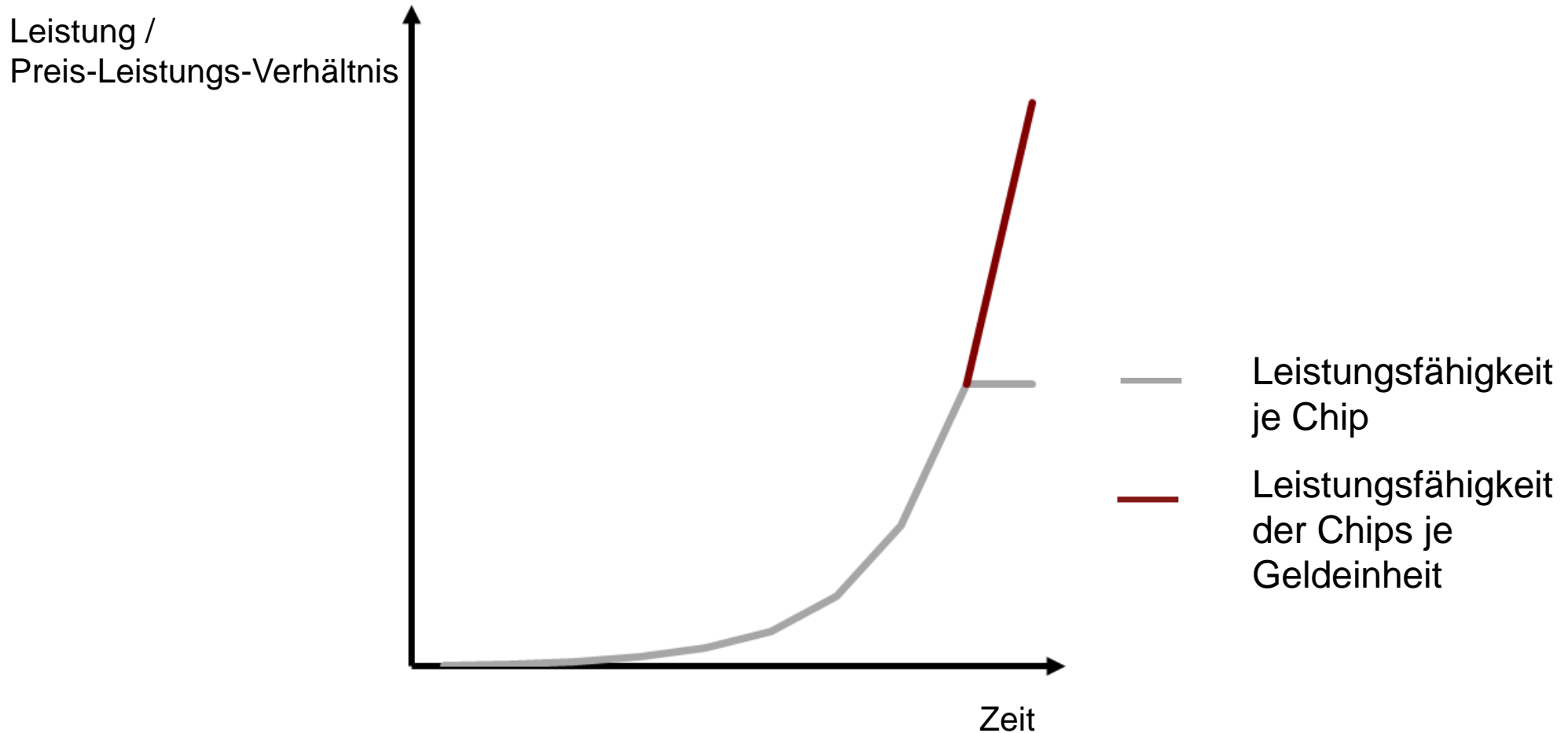
„Software is eating the World“

2016

„Software is programming the World“

Marc Andreessen,
Gründer Netscape,
Andreessen Horowitz u.a.

Moore's Gesetz



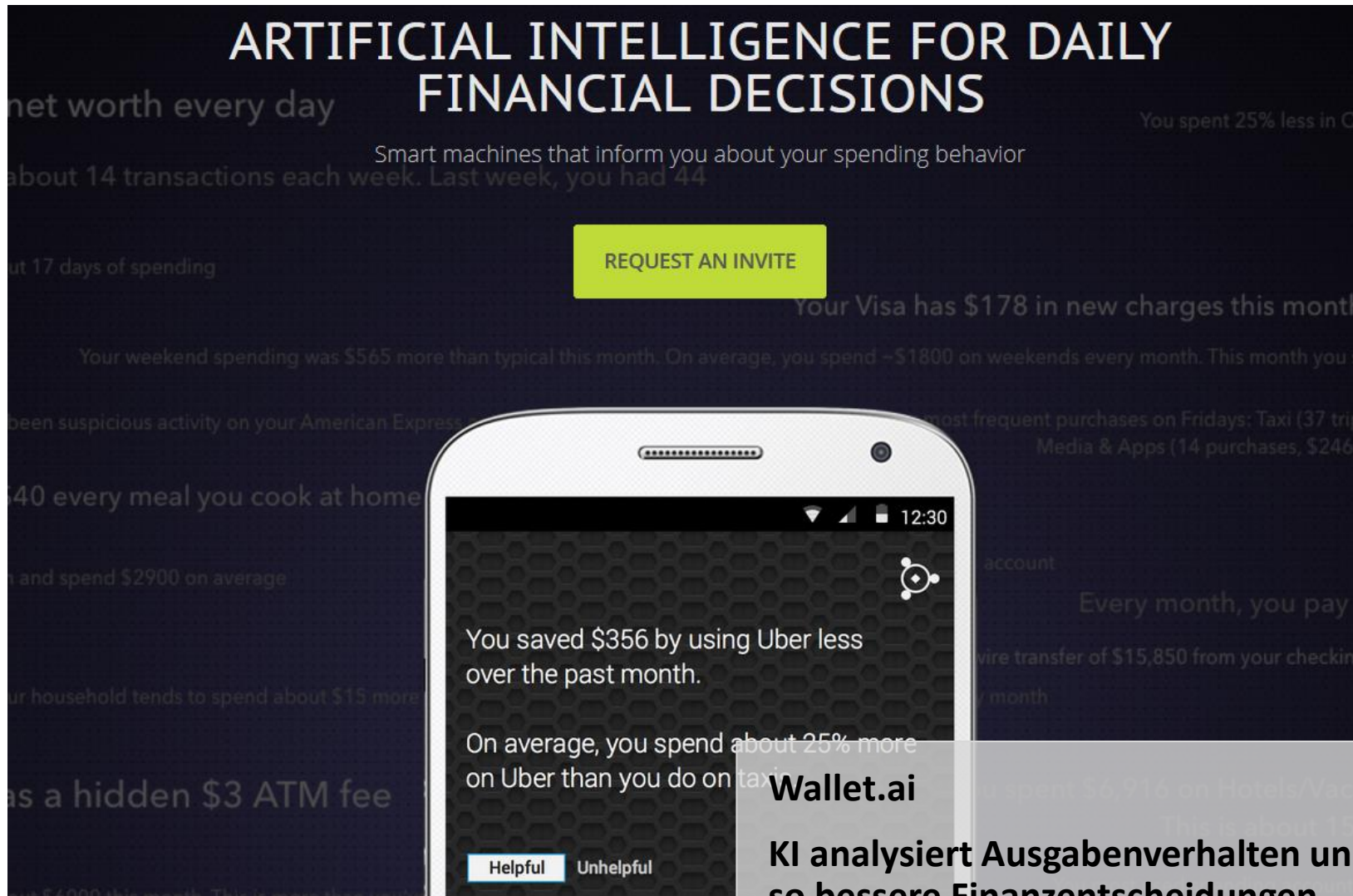
➔ **Software ist überall. Alles ist programmierbar.**



Sommer 2016

KI „ALPHA“ schlägt erfahrenen Kampfpiloten

Kurz vor dem Durchbruch zur Massenwirksamkeit



net worth every day

ARTIFICIAL INTELLIGENCE FOR DAILY FINANCIAL DECISIONS

Smart machines that inform you about your spending behavior

about 14 transactions each week. Last week, you had 44

You spent 25% less in O

ut 17 days of spending

Your Visa has \$178 in new charges this month

Your weekend spending was \$565 more than typical this month. On average, you spend ~\$1800 on weekends every month. This month you s

been suspicious activity on your American Express

most frequent purchases on Fridays: Taxi (37 trip

Media & Apps (14 purchases, \$246)

40 every meal you cook at home

and spend \$2900 on average

ur household tends to spend about \$15 more

as a hidden \$3 ATM fee

spend \$6,916 on Hotels/Vac

This is about 15

REQUEST AN INVITE

You saved \$356 by using Uber less over the past month.

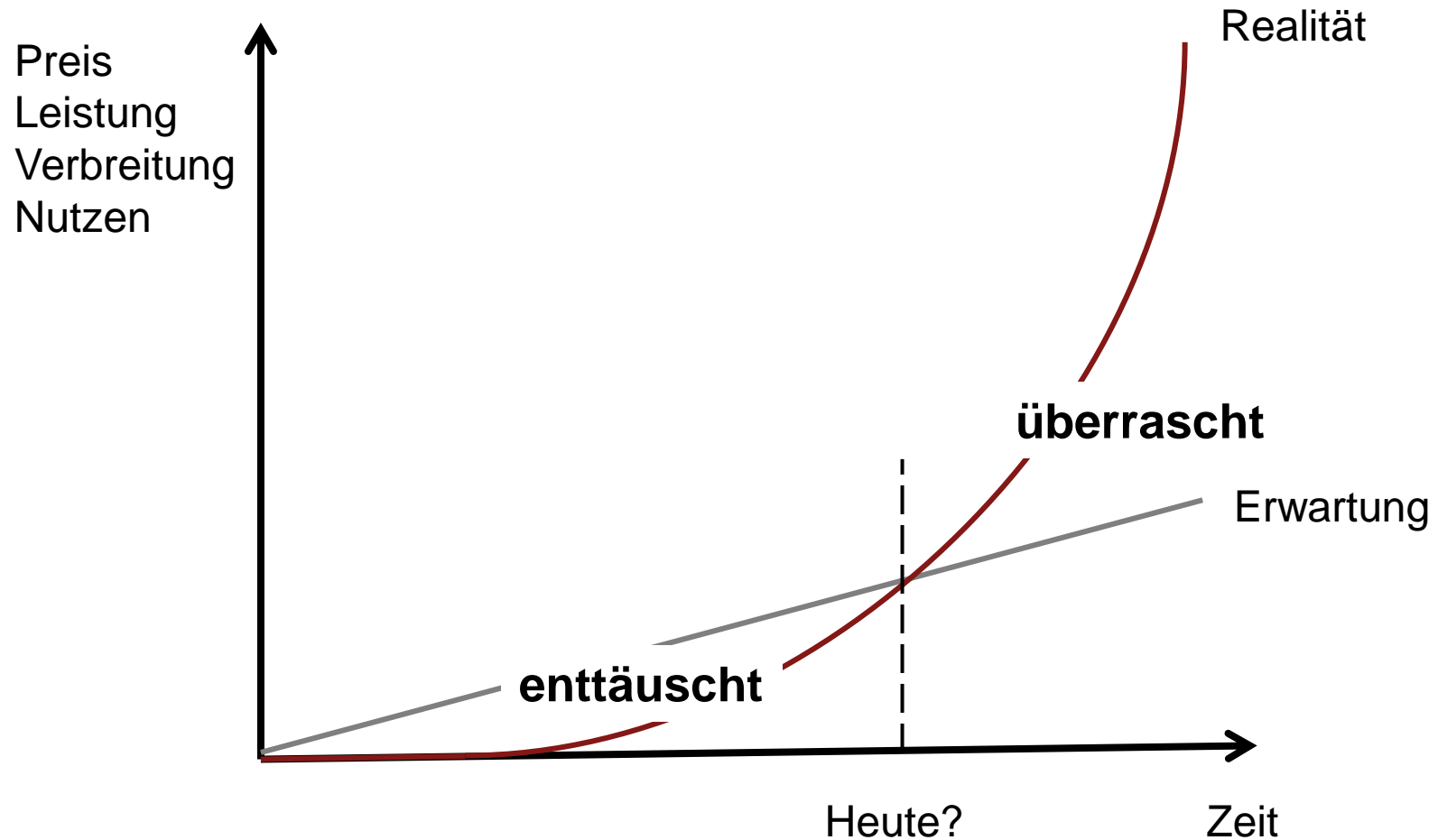
On average, you spend about 25% more on Uber than you do on taxi

Helpful Unhelpful

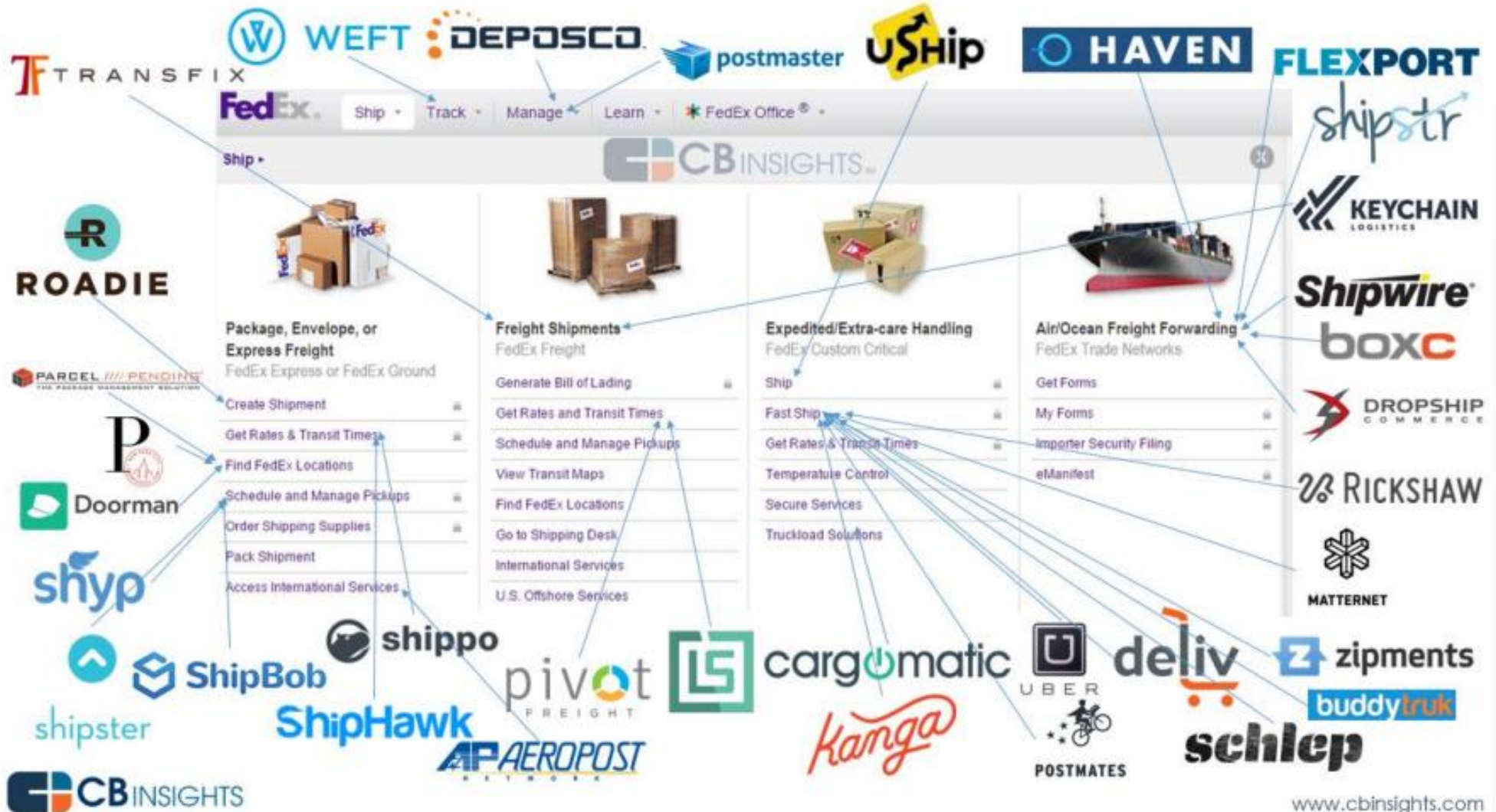
Wallet.ai

KI analysiert Ausgabenverhalten und unterstützt so bessere Finanzentscheidungen

Durchbruch neuer Technologien



Entbündelung von Unternehmen durch Startups







Was heißt das für den Beratungsmarkt und seine Kunden?

Veränderte Rollen

Typische Aufgaben
von Beratern

???

Lernen und Effizienz der Organisation

Konsens und Unterstützung schaffen

Umsetzung unterstützen

Empfehlungen geben

Diagnose und Definition des Problems

Problemlösung

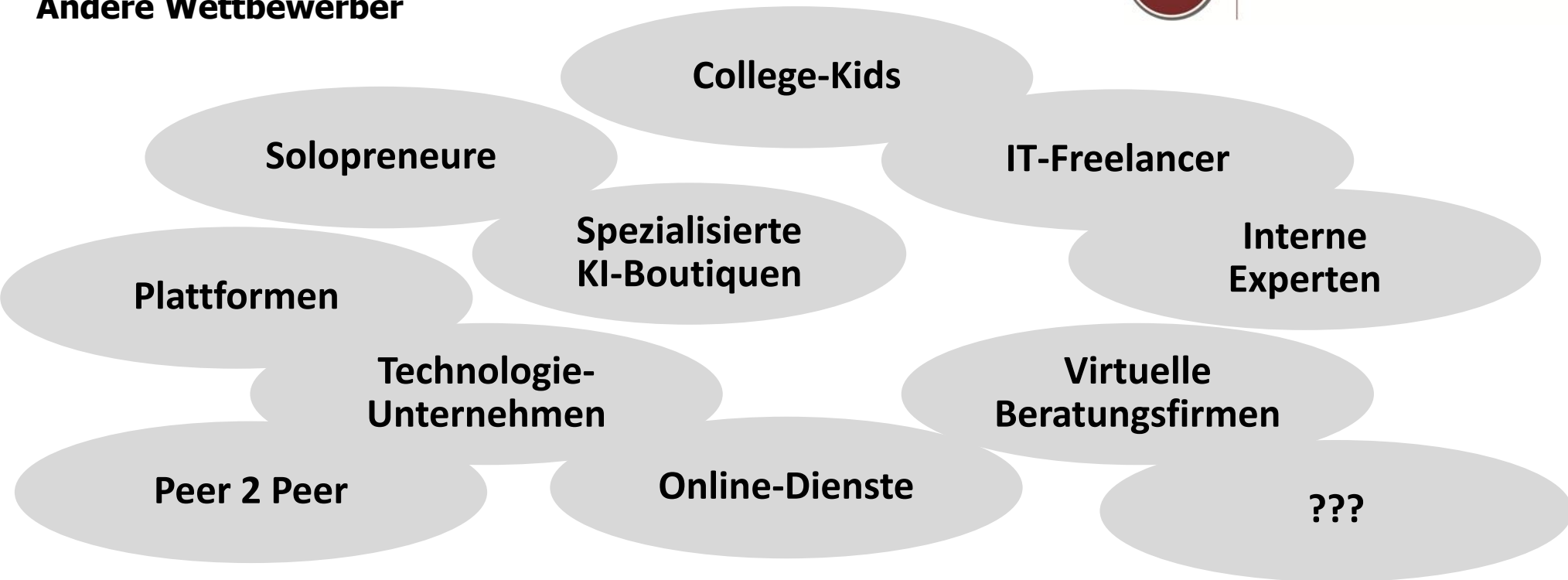
Informationsbeschaffung, -analyse und -auswertung

Externe
Kapazität

Überbringer
schlechter
Nachrichten

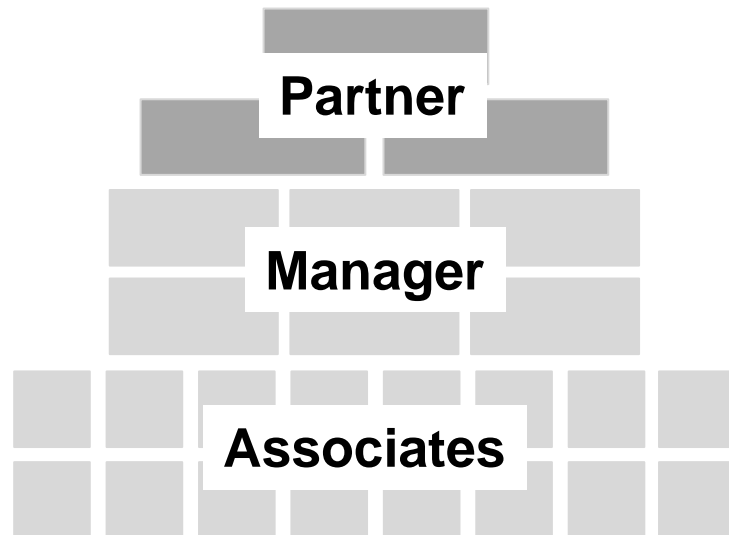


Andere Wettbewerber

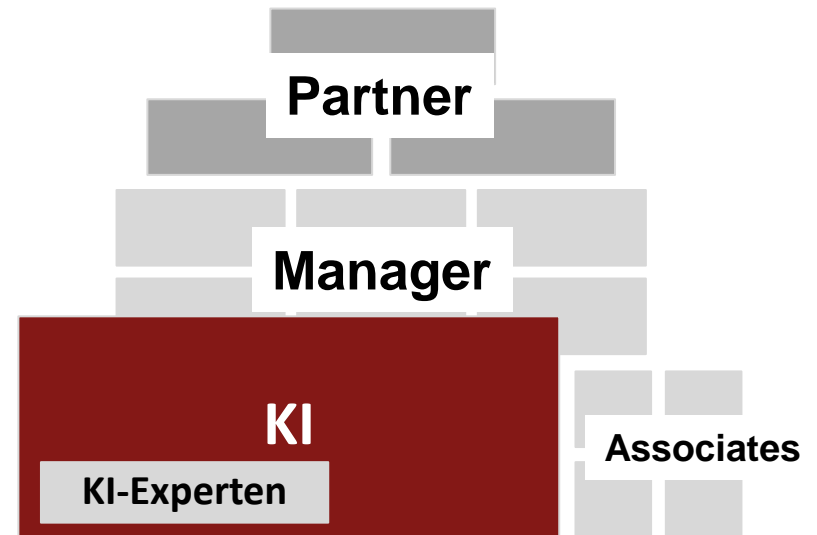


Andere Geschäftsmodelle

Geschäftsmodell bisher



Geschäftsmodell neu ?



Andere Angebote und Honorarmodelle



KI auf Abruf

**Freemium-
modelle**

**Varialbe
Kapazitätsressource**

**Veränderungs-
begleiter**

**Menschliches
Gesicht der KI**

**Abo-
modelle**

**Kompetenz-
aufbauer**

KI als SaaS

**Wirkungs-
baukästen**

**Unternehmens-
Fitness-Coach**

???

Bisherige Probleme



Neue Lösungen

**Daten-
schnittstellen**

Datenanalysen

Prognosen

**Virtuelle
Tests**

Optimierungen

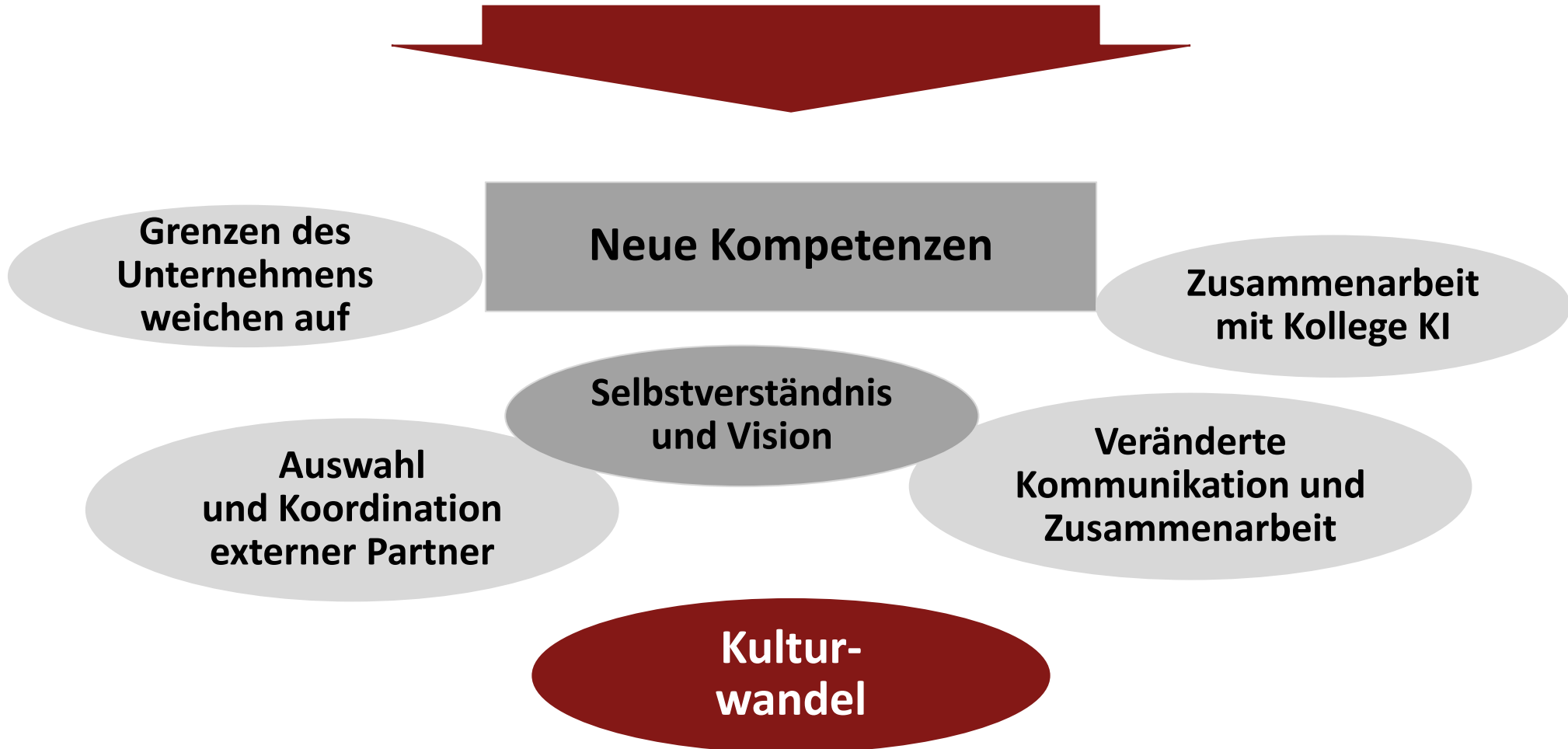
Früherkennung

Datenbeschaffung

Kollaboration

Routineprozesse

Simulationen



Neue Fragen / Aufgaben



Neue Helfer

**Technologie-
integration**

Kulturwandel

**Veränderungs-
begleiter**

**Technologie-
auswahl**

**Kompetenz-
aufbauer**

**Auswahl-
experten**

Partnerauswahl

**Koordinations-
experten**

**Ökosystem-
integration**

**Organisations-
wandel**

**Unternehmens-
Fitness-Coach**

**Wissens- und
Kompetenzaufbau**

**In-house aufbauen
oder
extern zukaufen?**

**Menschliches
Gesicht der KI**



Neue Kernkompetenzen für KMUs

- Die richtigen Fragen stellen**
- Module richtig kombinieren**
- Ständig dazulernen**



Dagmar Recklies



Recklies Management Project GmbH

Tel. +49 6142 - 798596

Fax. +49 6142 - 798629

Mobile: +49 172 - 8614101

Mail: dagmar.recklies@reckliesmp.de

Web: www.reckliesmp.de

Xing: https://www.xing.com/profile/Dagmar_Recklies

Facebook: <https://www.facebook.com/diestrategieexperten/>

Twitter: <http://twitter.com/ManagementPor>

Der Strategieexperten-Erfolgstipp

<http://www.reckliesmp.de/erfolgstipp-formular/>

Der Strategieexperten-Podcast

<http://www.reckliesmp.de/category/podcast/>